

РОССИЙСКАЯ ФЕДЕРАЦИЯ
РОСТОВСКАЯ ОБЛАСТЬ
МУНИЦИПАЛЬНОЕ ОБРАЗОВАНИЕ
«ПОЧТОВСКОЕ СЕЛЬСКОЕ ПОСЕЛЕНИЕ»
АДМИНИСТРАЦИЯ
ПОЧТОВСКОГО СЕЛЬСКОГО ПОСЕЛЕНИЯ
КОНСТАНТИНОВСКОГО РАЙОНА

ПОСТАНОВЛЕНИЕ

19.02.2013 года

№ 13

х. Почтовый

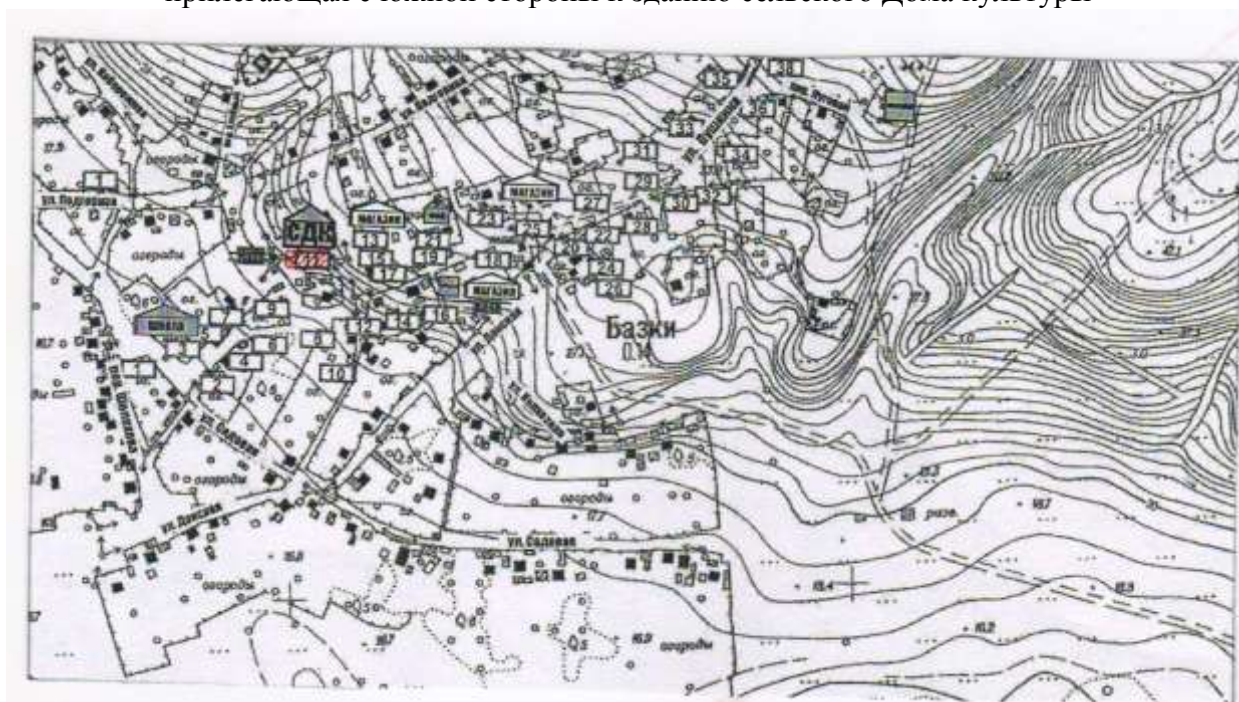
Об определении границ специально отведенных мест для проведения публичных мероприятий на территории Почтовского сельского поселения

В соответствии с Федеральным законом от 19.06.2004 № 54-ФЗ «О собраниях, митингах, демонстрациях, шествиях и пикетированиях», Областным законом от 27.09.2004 № 146-ЗС «О некоторых вопросах, связанных с проведением публичных мероприятий на территории Ростовской области» и постановления Правительства Ростовской области от 27.12.2012 № 1120 «О специально отведенных местах для проведения публичных мероприятий на территории Ростовской области», Администрация Почтовского сельского поселения

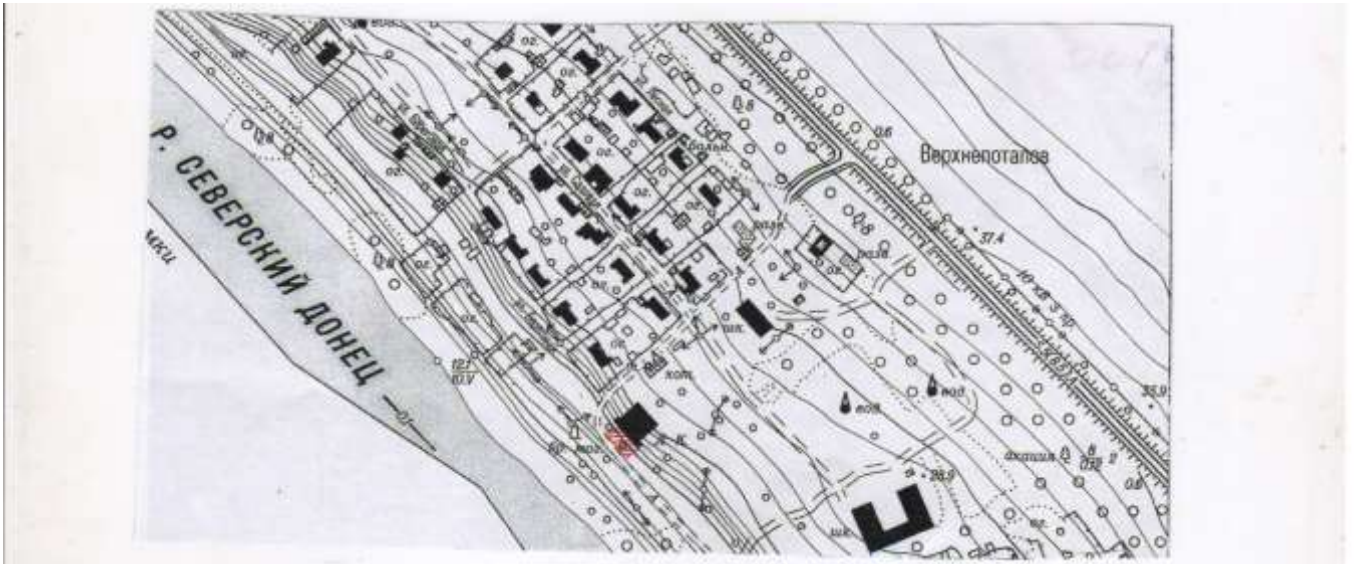
ПОСТАНОВЛЯЕТ:

1. Определить границы специально отведенных мест или приспособленных мест для коллективного обсуждения общественно значимых вопросов и выражения общественных настроений, а также для массового присутствия граждан для публичного выражения общественного мнения по поводу актуальных проблем преимущественно общественно – политического характера на территории Почтовского сельского поселения:

хут. Базки, ул. Пушкина, 11, территория,
прилегающая с южной стороны к зданию сельского Дома культуры



хут. Верхнепотапов, ул. Береговая, 1, территория,
прилегающая с южной стороны к зданию сельского Дома культуры



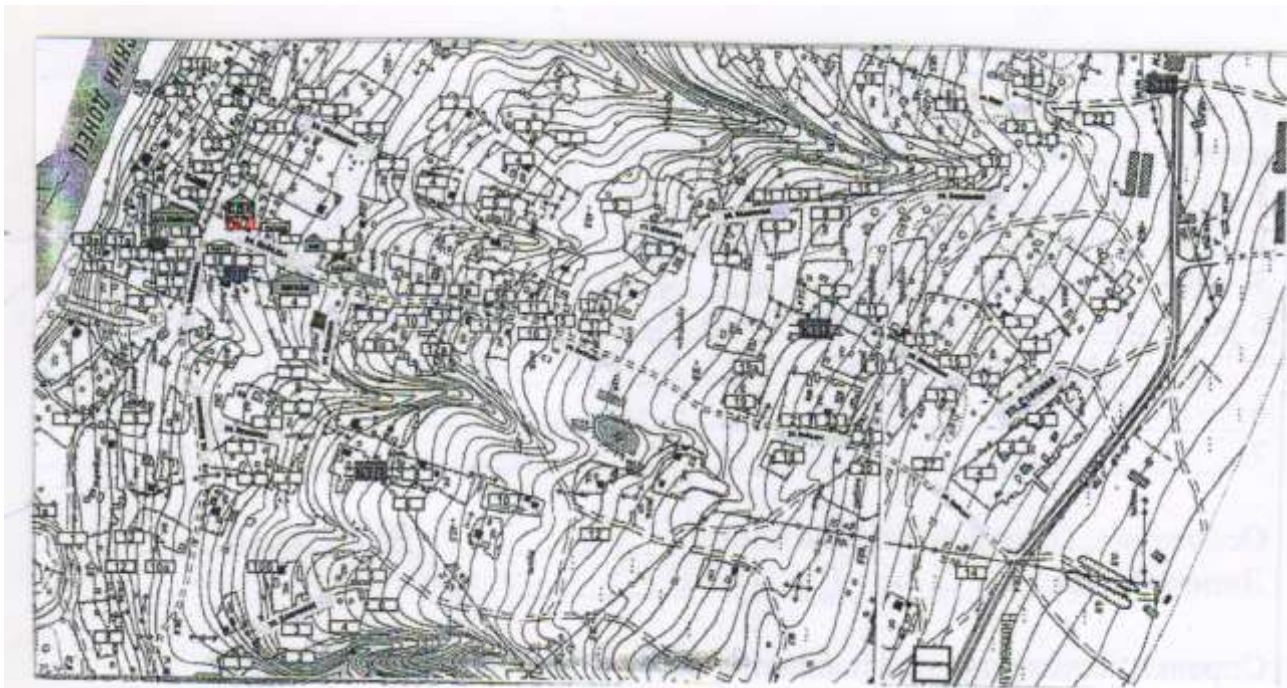
хут. Кременской, ул. Московская, 8, территория,
прилегающая с восточной стороны к зданию сельского Дома культуры



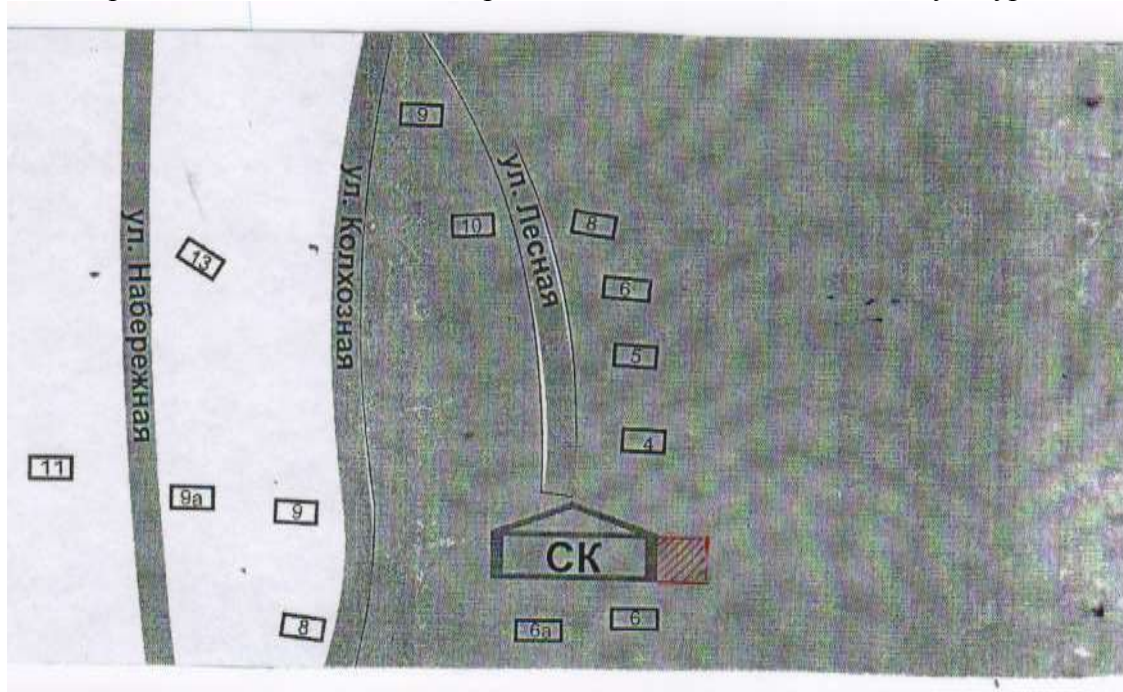
хут. Крюков, пер. Клубный, 2, территория,
прилегающая с юго-западной стороны к зданию сельского Дома культуры



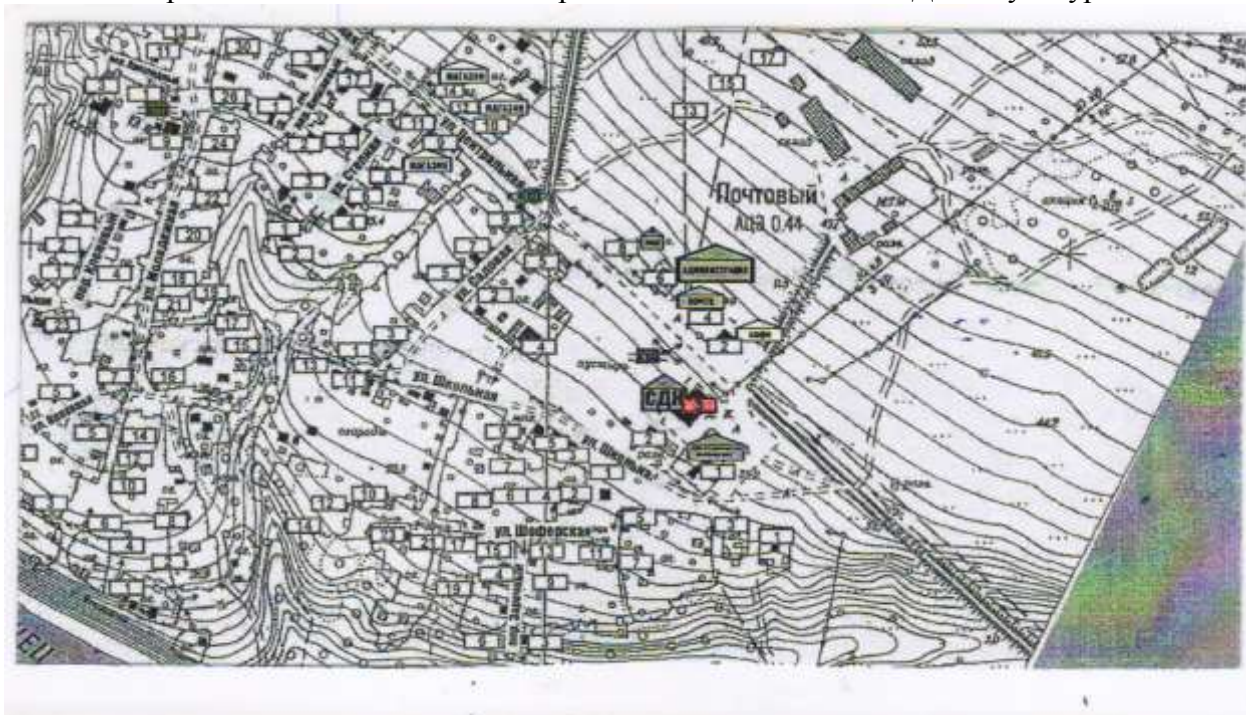
хут. Нижнекалинов, ул. Набережная, 20, территория,
прилегающая с южной стороны к зданию сельского Дома культуры



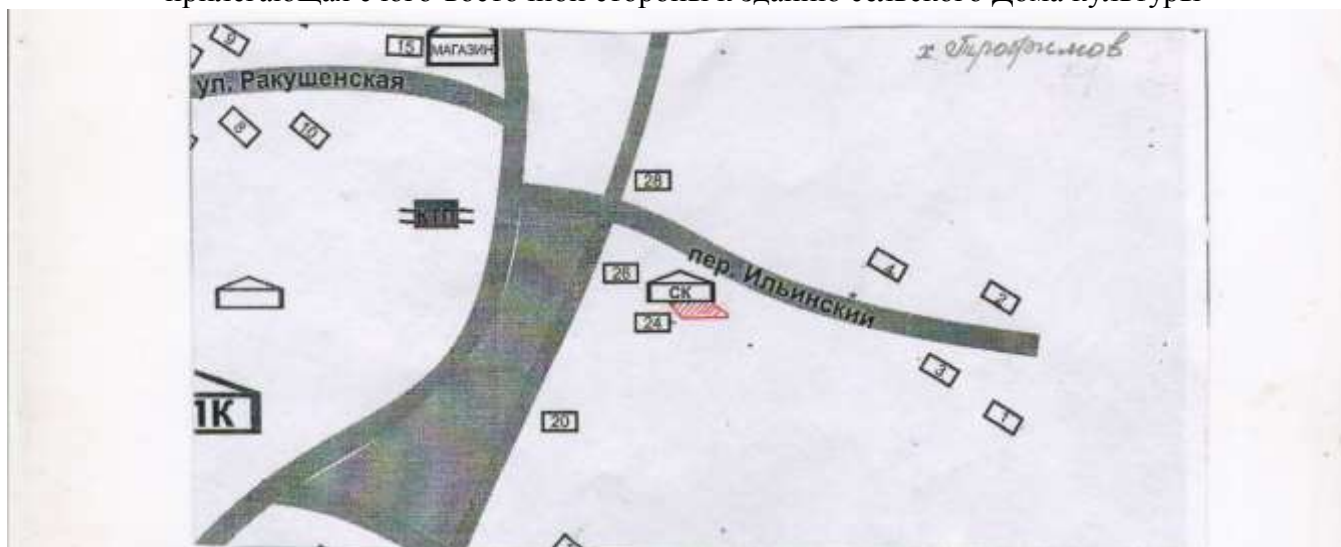
хут. Нижнепотапов, ул. Лесная, 2, территория,
прилегающая с западной стороны к зданию сельского Дома культуры



хут. Почтовый, ул. Центральная, 3, территория,
прилегающая с восточной стороны к зданию сельского Дома культуры



хут. Трофимов, ул. Степная, 26, территория,
прилегающая с юго-восточной стороны к зданию сельского Дома культуры



2. Постановление ступает в силу со дня его официального опубликования.

3. Контроль за выполнением постановления оставляю за собой.

Глава Почтовского сельского поселения

О.Н. Зубкова